



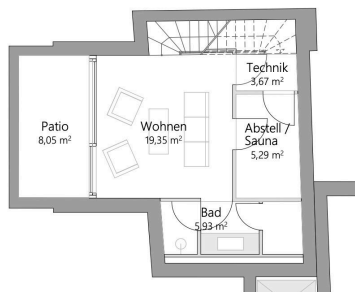
Stadthaus

UG + EG + 1-3. OG + DG

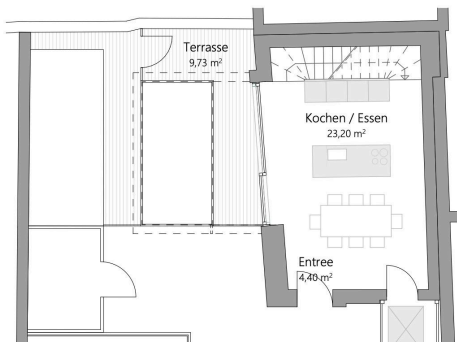
162 m²

GRUNDRISS

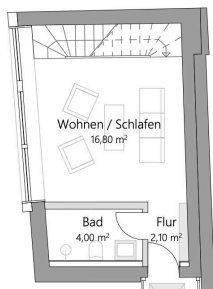
Rückgebäude



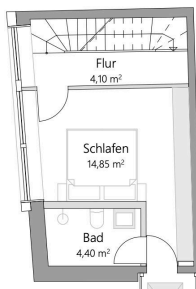
Rückbau UG



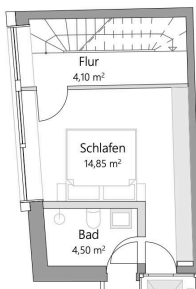
Rückbau EG



Rückbau 1.OG



Rückbau 2.OG



Rückbau 3.OG



Rückbau DG

Rückgebäude Wohn-/Nutzfläche

RGB UG

Wohnen	19,35 m ²
Patio	8,05 m ²
Abstellkammer / Sauna	5,29 m ²
Bad	5,93 m ²
Technik	3,67 m ²
Gesamt	42,29 m²

RGB EG

Entree	4,40 m ²
Kochen Essen	23,20 m ²
Terrasse	9,73 m ²
Gesamt	37,33 m²

RGB 1.OG

Wohnen / Schlafen	16,80 m ²
Flur	2,10 m ²
Bad	4,00 m ²
Gesamt	22,90 m²

RGB 2.OG

Schlafen	14,85 m ²
Flur	4,10 m ²
Bad	4,40 m ²
Gesamt	23,35 m²

RGB 3.OG

Schlafen	14,85 m ²
Flur	4,10 m ²
Bad	4,50 m ²
Gesamt	23,45 m²

RGB DG

Arbeiten / Studio	7,26 m ²
Dachterrasse	5,35 m ²
Gesamt	12,61 m²

Gesamt RGB

161,93 m²